

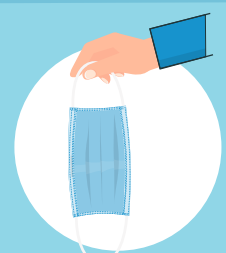
CUM SĂ PORȚI O MASCĂ MEDICALĂ ÎN SIGURANȚĂ

who.int/epi-win

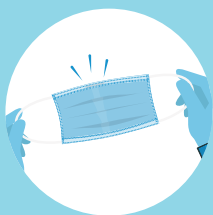
AȘA DA →



Spală-te pe mâini înainte de a pune mâna pe mască



Verifică masca să nu aibă rupturi sau găuri



Identifică partea de sus, unde se află banda metalică sau marginea tare



Pune masca cu partea colorată spre exterior



Așază banda metalică sau marginea tare deasupra nasului



Acoperă nasul, gura și bărbia



Potrivește masca pe față fără a lăsa spații libere pe lateralele



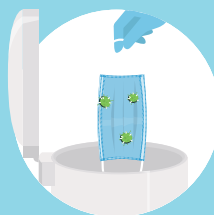
Evită să atingi masca



Scoate masca apucând-o de barete



Ține masca departe de tine și de suprafețe în timp ce o scoți

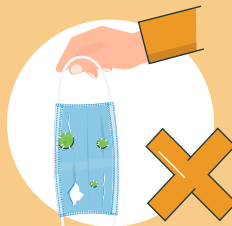


După folosire, aruncă imediat masca, preferabil într-un coș cu capac



Spală-te pe mâini după ce arunci masca

AȘA NU →



Nu folosi o mască ruptă sau umedă



Nu purta masca doar peste gură sau sub bărbie



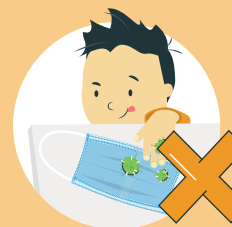
Nu purta o mască prea largă



Nu atinge partea din față a măștii



Nu scoate masca pentru a vorbi cu cineva sau pentru a face altceva ce necesită reatingerea măștii



Nu-ți lăsa masca la îndemâna altor persoane



Nu refolosi masca

Reține: doar măștile nu te pot proteja de COVID-19. Păstrează distanța de cel puțin 1 metru față de ceilalți și spală-te des și bine pe mâini, chiar și când porți mască.

EPI·WIN

World Health Organization